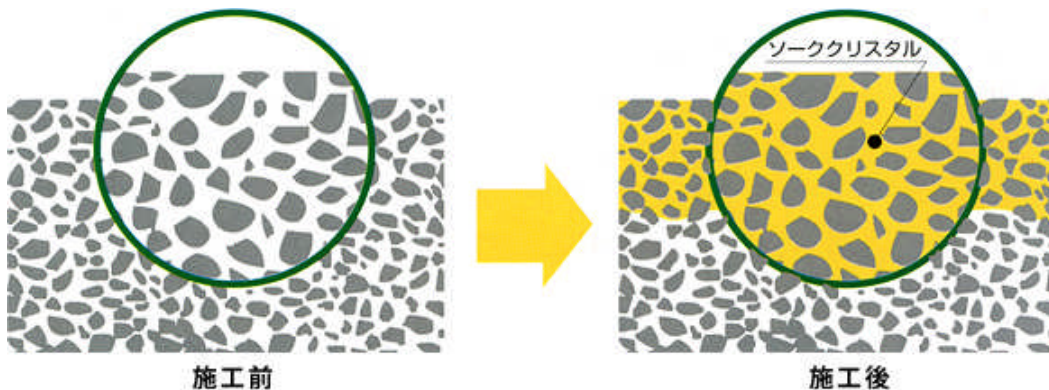


浸透型液体ガラスコーティング

ソーククリスタル、ソーククリスタルNA

ガラス塗料シーラーは、珪酸アルカリを主成分とする常温硬化ガラス形成材です。

コンクリートやモルタルその他のコンクリート製品の中に含浸し、触媒の作用によりコンクリート内のカルシウム等と反応し、コンクリート内部及び表面にガラス質を形成する事で、外部から侵入してくる雨水や塩分の進入を防ぎます。更に耐水性、防塵性、耐摩耗性などを向上させるガキ的な常温硬化ガラス形成材です。



- 耐久性(強度・防塵)アップ
- 中性化・劣化防止
- 耐候性の向上
- 白華現象(エフロ)の防止
- コストの低減化
- 耐薬品性(化学的抵抗性)の向上

クリスタルストーン



クリスタルストーンは、従来あったソーククリスタルをバージョンアップしたものです。

- シーラーの性能を維持したまま、撥水性・吸水防止性を付加
- 浸透力の向上
- 効果および施工性の向上



目的：高欄劣化防止



目的：高欄劣化防止

国が認めた新技術 液体ガラス(ガラス塗料)コンクリートの寿命200年に

首相官邸の擁壁にガラス塗料が使われています。浸透性ガラスと指定の上、施工となりました。